

Tutorial: Adobe InDesign, Effizientes Arbeiten mit Bildern

Einleitung:

Adobe InDesign bietet viele zeitsparende Möglichkeiten im Umgang mit Bildern. Angefangen bei drag & drop von einem oder mehreren Bildern aus der Adobe Bridge oder aus jedem beliebigen Ordner auf Betriebssystemebene.

Bilder benötigen nicht unbedingt vorgefertigte Rahmen, können aber auch in vorbereitete Rahmen geladen werden.

Vor der Ausgangssituation eines mehrspaltigen Layouts Text mit Bildern bietet Adobe InDesign hervorragende Automatismen die wir auf den folgenden Seiten ausführlich illustrieren.

Nutzen:

Das schnelle Befüllen vorgefertigter Layouts ist mit InDesign einfach zu lösen. Die nachfolgend gezeigten Techniken helfen Ihnen beim Befüllen des Layouts erheblich Zeit zu sparen.

Die „klassische“ Methode Bilder über ihren Prozentwert an den Rahmen anzupassen ist zeitraubend und man nähert sich dem gewünschten Ergebnis immer nur schrittweise.

Inhalt an Rahmen anpassen	⌘⇧E
Rahmen an Inhalt anpassen	⌘⇧C
Inhalt zentrieren	⌘⇧E
Inhalt proportional anpassen	⌘⇧⇧E
Rahmen proportional füllen	⌘⇧⇧C

Tutorial: Adobe InDesign, Effizientes Arbeiten mit Bildern

Die Kontextsensitive Steuerleiste bietet Ihnen folgende Einstellungsmöglichkeiten:

Bilder, Logos und PDFs können mit:

Menü: /Datei/platzieren

oder **Befehl - D**

oder per drag and drop vom Finder

oder per drag and drop aus der Adobe Bridge

oder nach Aktivierung eines Bildes in der Bridge und eines Rahmens in InDesign über

Adobe Bridge: Menü:Datei/platzieren/In InDesign

aus der Adobe Bridge platziert werden

schwarzes Pfeilwerkzeug

aktiviert Rahmen / Container

weißes Pfeilwerkzeug

aktiviert Inhalt / Bild

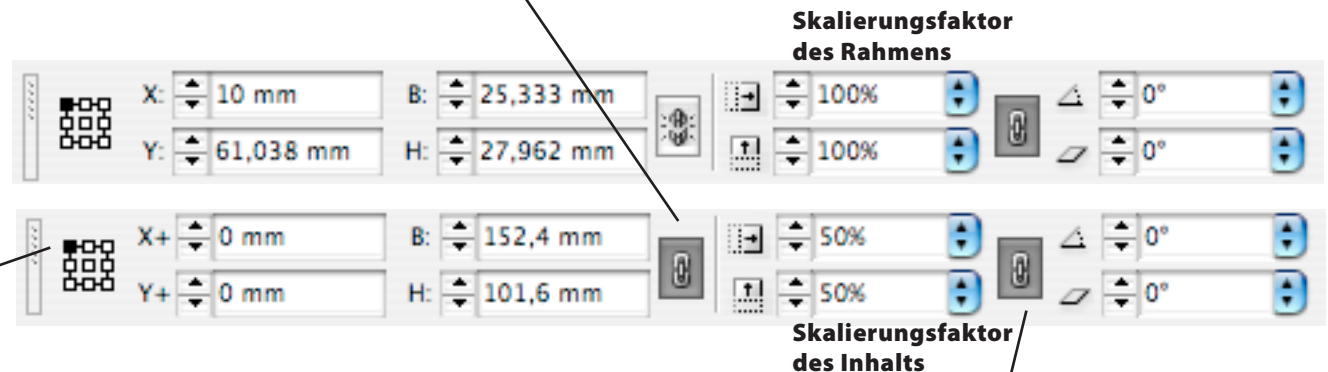
Ursprungspunkt:

(von diesem Punkt ausgehend
findet die Transformation statt)

Kettensymbol (geschlossen):

gewährleistet Proportionalität

(Verhältnis von Höhe und Breite bleiben erhalten)



Kettensymbol (geschlossen):

gewährleistet Proportionalität

(gleiche Prozentwerte in beiden Feldern)

Tutorial: Adobe InDesign, Effizientes Arbeiten mit Bildern

Ausschneiden	⌘X
Kopieren	⌘C
Einfügen	⌘V
In die Auswahl einfügen	⇧⌘V
An Originalposition einfügen	⇧⇧⌘V
Zoomen	▶
Transformieren	▶
Erneut transformieren	▶
Auswählen	▶
Position sperren	⌘L
Konturstärke	▶
Anpassen	▶
Schlagschatten...	⇧⌘M
Weiche Kante...	
Grafiken	▶
Original bearbeiten	

Inhalt an Rahmen anpassen	⇧⌘E
Rahmen an Inhalt anpassen	⇧⌘C
Inhalt zentrieren	⇧⌘E
Inhalt proportional anpassen	⇧⇧⌘E
Rahmen proportional füllen	⇧⇧⌘C

Rechte Maustaste / Kontextmenü:

Adobe InDesign bietet über die rechte Maustaste ein kontextsensitives Menü an.

Es werden Menüpunkte und Funktionen die im Zusammenhang zum gewählten Werkzeug und zu ausgewählten Objekt stehen angeboten.

Allein der Einsatz einer Zweitastenausmaus macht ihre Arbeit wesentlich effizienter.

Der hier illustrierte Menüpunkt „Anpassen“ wird auf den nachfolgenden Seiten erläutert.

Ausgangspunkt sei ein vorbereitetes Layout mit vorgefertigten Bildrahmen in Spaltenbreite

Bilder werden platziert und möglichst zeitsparend in die bestehenden Rahmen eingepasst.

Tutorial: Adobe InDesign, Effizientes Arbeiten mit Bildern



Bild vollständig
abgebildet

Spaltenbreite
genau erreicht

Querformat

Inhalt proportional anpassen **Alt - Shift - Befehl - E**
danach Rahmen an Inhalt anpassen **Alt - Befehl - C**



Bild in der Breite
angeschnitten

Querformat

Rahmen proportional füllen **Alt - Shift - Befehl - C**
danach Inhalt zentrieren **Shift - Befehl - E**



Bild unproportional
reingequetscht

Querformat

Inhalt an Rahmen anpassen **Alt - Befehl - E**

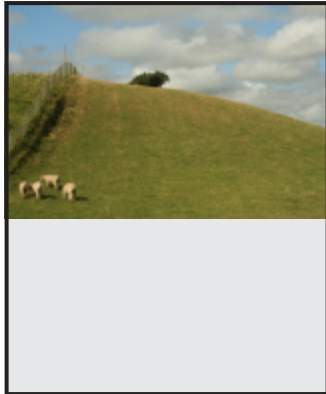


Bild vollständig
abgebildet

Spaltenbreite
genau erreicht

Hochformat

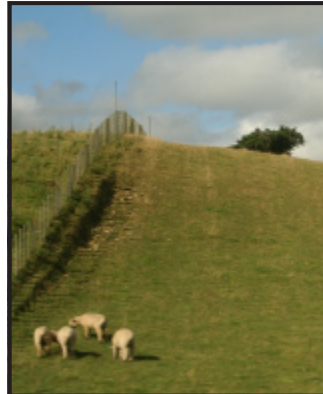


Bild in der Breite
angeschnitten

Hochformat



Bild unproportional
reingequetscht

Hochformat

in der oberen Reihe ist das Quellbild ist querformatig und der Zielrahmen querformatig.
In der unteren Reihe ist das Quellbild querformatig und der Zielrahmen hochformatig.

Sollte Sie mit „Inhalt Proportional anpassen“ (Darstellung der ersten Spalte) bereits Ihr Ziel erreicht haben,
können Sie mit Anpassen / „Rahmen an Inhalt anpassen“ den Rahmen automatisch in der Höhe zuziehen.

Tutorial: Adobe InDesign, Effizientes Arbeiten mit Bildern



Bild vollständig
abgebildet

Spaltenbreite
genau erreicht

Querformat

Inhalt proportional anpassen **Alt - Shift - Befehl - E**
danach Rahmen an Inhalt anpassen **Alt - Befehl - C**



Bild in der Breite
angeschnitten

Querformat

Rahmen proportional füllen **Alt - Shift - Befehl - C**
danach Inhalt zentrieren **Shift - Befehl - E**



Bild unproportional
reingequetscht

Querformat

Inhalt an Rahmen anpassen **Alt - Befehl - E**

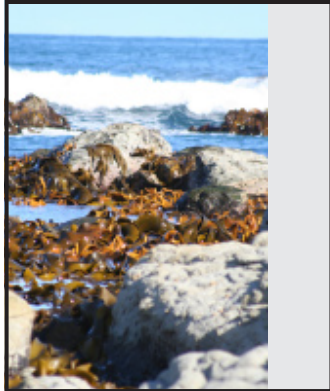


Bild vollständig
abgebildet

Spaltenbreite
genau erreicht

Hochformat



Bild in der Breite
angeschnitten

Hochformat



Bild unproportional
reingequetscht

Hochformat

in der oberen Reihe ist das Quellbild hochformatig und der Zielrahmen querformatig.
In der unteren Reihe ist das Quellbild hochformatig und der Zielrahmen hochformatig.

Sollte Sie mit „Rahmen proportional füllen“ (Darstellung der zweiten Spalte) bereits Ihr Ziel erreicht haben,
können Sie mit Anpassen / „Rahmen an Inhalt anpassen“ den Rahmen automatisch in der Höhe aufziehen.

Tutorial: Adobe InDesign, Effizientes Arbeiten mit Bildern

Bilder skalieren
„auf herkömmliche Art und Weise“

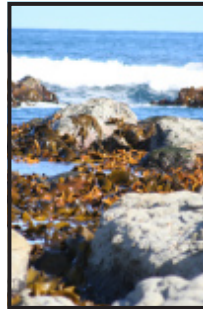


Bitte auf den richtigen
Ursprung der Skalierung achten.

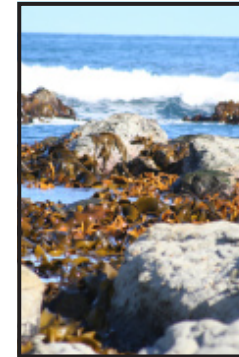


Bitte auf den richtigen Ursprung
der Skalierung achten.

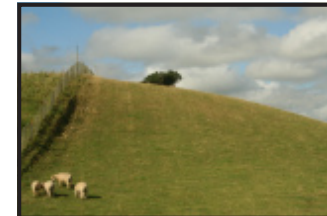
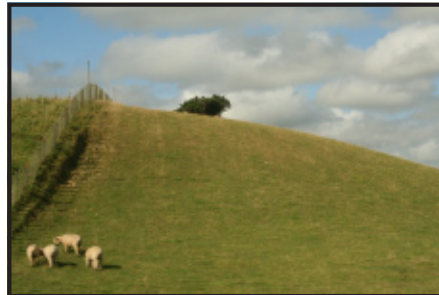
Rahmen mit dem schwarzen Pfeil markieren



Containerrahmen wächst mit,
der Inhalt wird skaliert.



Rahmen u. Inhalt in 1% - Schritten vergrößern **Befehl - .**
Rahmen u. Inhalt in 5% - Schritten vergrößern **Befehl - Alt .**



Rahmen u. Inhalt in 1% - Schritten verkleinern **Befehl - ,**
Rahmen u. Inhalt in 5% - Schritten verkleinern **Befehl - Alt - ,**

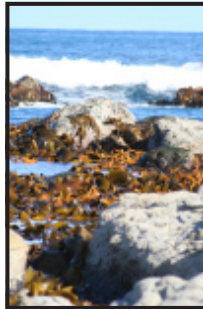
Tutorial: Adobe InDesign, Effizientes Arbeiten mit Bildern

Bilder skalieren
„auf herkömmliche Art und Weise“



Bitte auf den richtigen
Ursprung der Skalierung achten.

Inhalt mit dem weißen Pfeil markieren



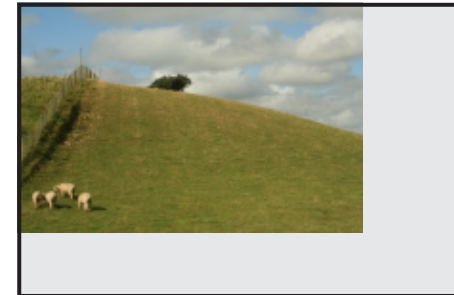
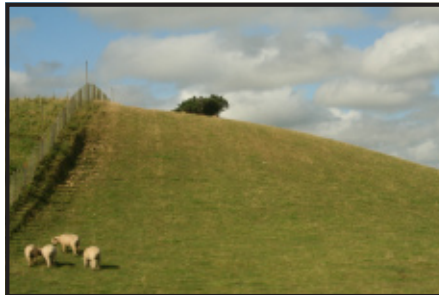
Containerrahmen bleibt gleich,
der Inhalt wird skaliert.



Nur Inhalt in 1% - Schritten vergrößern **Befehl -** .
Nur Inhalt in 5% - Schritten vergrößern **Befehl - Alt** .



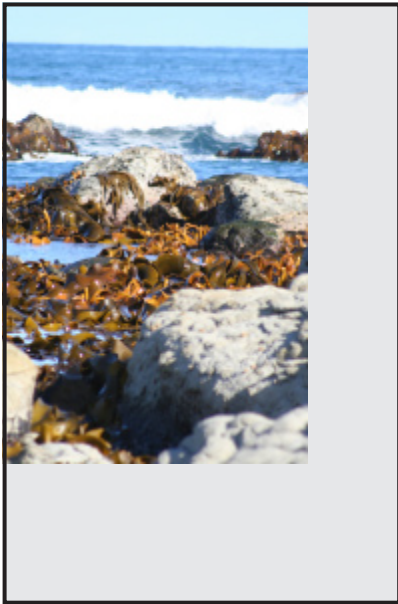
Bitte auf den richtigen Ursprung
der Skalierung achten.



Nur Inhalt in 1% - Schritten verkleinern **Befehl -** ,
Nur Inhalt in 5% - Schritten verkleinern **Befehl - Alt** - ,

Tutorial: Adobe InDesign, Effizientes Arbeiten mit Bildern

Weiter Techniken der Bildskalierung



Rahmen proportional skalieren

Shift drücken

**und mit dem schwarzen Pfeil an
einer Ecke ziehen**



Rahmen mit Inhalt proportional skalieren

Shift - Befehl drücken

**und mit dem schwarzen Pfeil an
einer Ecke ziehen**



Rahmen mit Inhalt unproportional skalieren

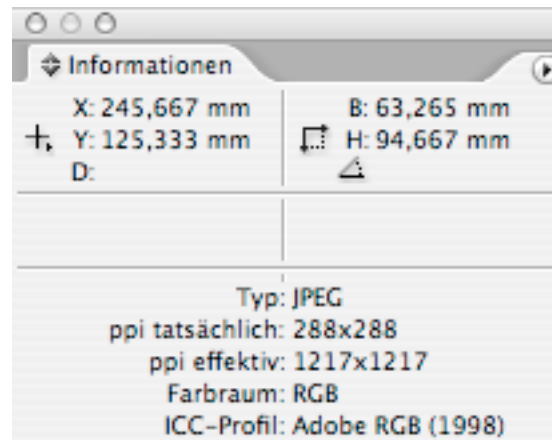
Befehl drücken

**und mit dem schwarzen Pfeil an
einer Ecke ziehen**

Tutorial: Adobe InDesign, Effizientes Arbeiten mit Bildern

Die Informationspalette

Klicken Sie auf einen Bildrahmen mit Inhalt.



ppi tatsächlich

gibt die Ausgangsauflösung der Bilddatei an.

ppi effektiv

gibt die tatsächliche Auflösung aufgrund der Skalierung an.

Bild verkleinern: Auflösung steigt

Bild vergrößern: Auflösung sinkt

Tutorial: Adobe InDesign, Effizientes Arbeiten mit Bildern

abgeschnittene Bildbereiche Passepartout-Effekt

um abgeschnittenen Bildbereiche zu sehen reicht es die weiße Pfeiltaste vor dem Bewegen auf dem Bild etwas länger gedrückt zu halten.

